

716 KmE
7016 KmN

740 KmE
7016 KmN



Governo do Estado de Santa Catarina
Secretaria de Estado do Desenvolvimento Rural e da Agricultura
Empresa de Pesquisa Agropecuária e
Extensão Rural de Santa Catarina S.A.

Centro Integrado de Informações de Recursos
Ambientais de Santa Catarina - Ciram

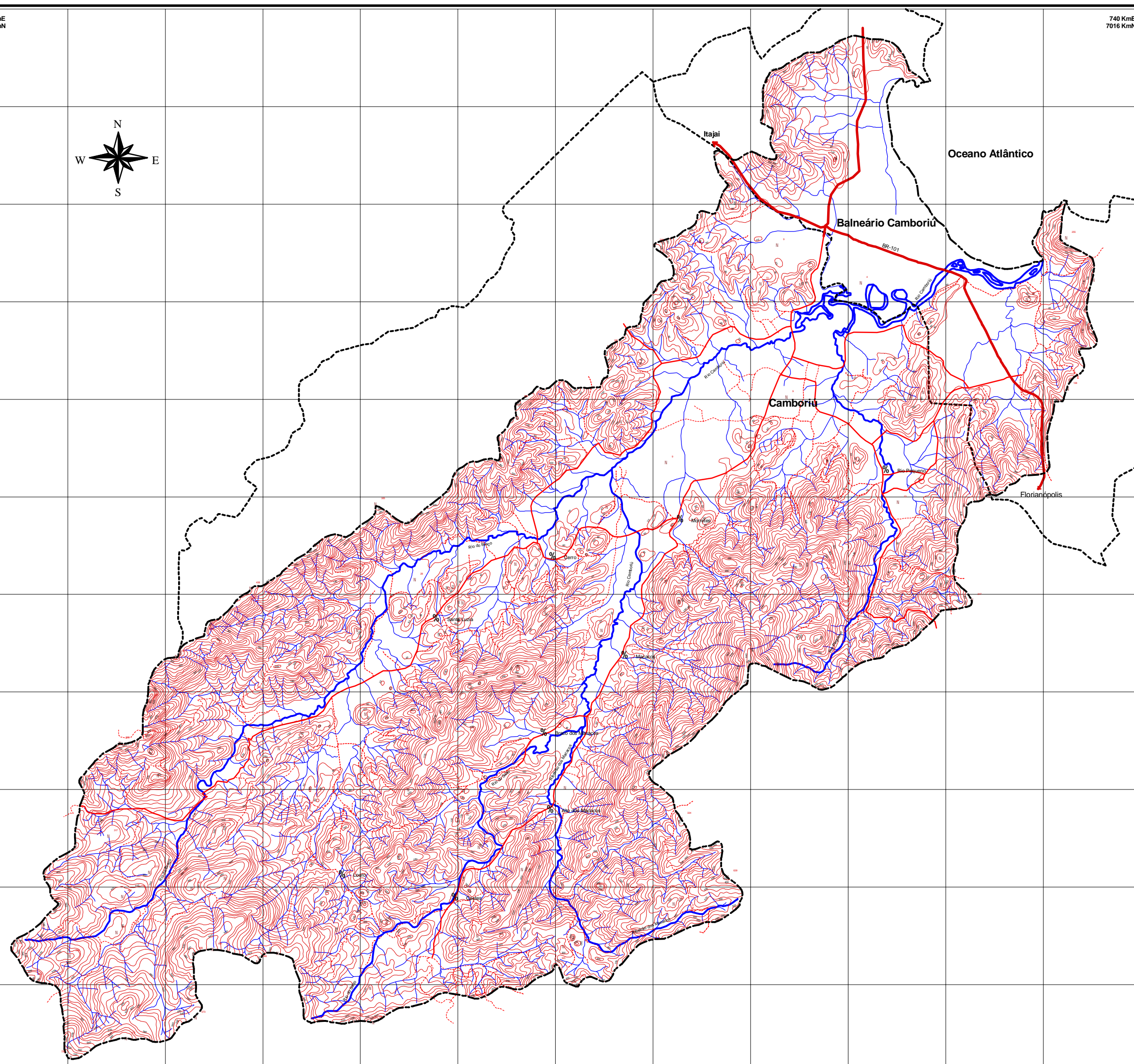
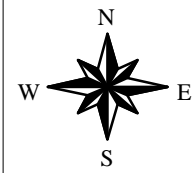
BACIA HIDROGRÁFICA DO RIO CAMBORIÚ

MUNICÍPIOS DE BALNEÁRIO CAMBORIÚ E CAMBORIÚ

MAPA PLANIALTIMÉTRICO

Equidistância das curvas de nível: 20 metros

Área da Bacia: 199,8 Km²



CONVENÇÕES CARTOGRÁFICAS

| | |
|------------------------|---------------------------|
| NÚCLEOS URBANOS | HIDROGRAFIA |
| Localidade | 1 - Curso d'água |
| | 2 - Lago ou Lagoa |
| RODOVIAS | 3 - Atagado |
| Pavimentada | 4 - Cachoeira, Corredeira |
| Sem pavimentação | 5 - Represa |
| Caminho | |
| LIMITES | ALTIMETRIA |
| Municipal | Ponto cotado |
| Bacia hidrográfica | 700 |

PROJEÇÃO UNIVERSAL TRANSVERSA DE MERCATOR

Escala Numérica: 1:75000

Escala Gráfica:



Origem da quilometragem Equador MC 51° W Gr
Datum Horizontal: Chuá, MG
Datum Vertical: Imbituba, SC

Localização da Bacia Hidrográfica no Estado

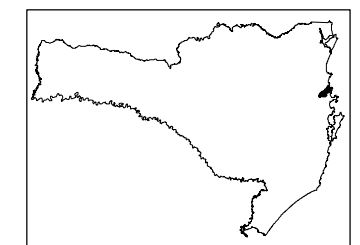
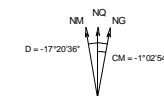


Diagrama de Compilação

Brusque - SG-22-Z-D-II-1
Gaspar - SG-22-Z-B-V-3
Itajai - SG-22-Z-B-V-4
Tijucas - SG-22-Z-D-II-2

Base Cartográfica compilada a partir de cartas topográficas
escala 1:50000 elaboradas pelo IBGE.

Declinação Magnética em 12 de Abril de 1999
e Convergência Meridiana do centro da folha
(728 KmE : 7000 KmN)



A Declinação Magnética cresce -6,9' anualmente

Este mapa é parte integrante do relatório técnico referente à
Bacia Hidrográfica do Rio Camboriú.

Data de elaboração: 12 de Abril de 1999
Divisão de Geoprocessamento e Mapeamento

Direitos de Reprodução Reservados

A Epagri agradece a comunicação de falhas ou omissões
verificadas neste mapa.

716 KmE
6994 KmN

740 KmE
6994 KmN